

Made in  
Japan

Konayuki

粉雪

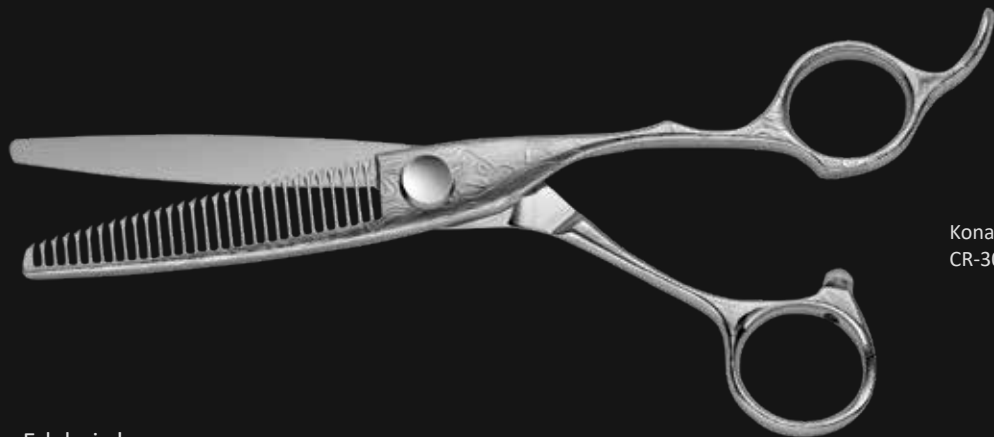


# Konayuki 粉雪

## Damascus Series



Konayuki  
CR-575



Konayuki  
CR-303RS

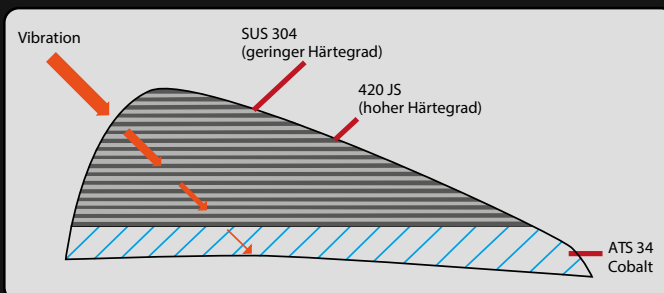
Das ultimative Schneide – Erlebnis !

- Gefertigt in 100% Japan Handarbeit aus 3 verschiedenen Materialien in original „Sekiso – Technik“
- Die einzigartige „weich-hart“ Laminatstruktur des Materialaufbaus (420 J2 & SU S304 Japanstahl) der Schneideblatt - Rückseite (siehe Graphik) sorgt für perfekte Absorbierung sämtlicher durch das Schneiden verursachter Vibrationen = bislang unerreicht weiches Schneidegefühl.
- Die Schneideblatt – Innenseite aus einer Schicht ultra-resistentem ATS314 Cobalt Stahl sorgt für den perfekten Schnitt und Abnutzungsresistenz.
- Jede Schere mit eigener, individuelle Textur.

Lieferbare Modelle:

Art. Nr. 1111 Schneideschere CR 575 / 5,75“

Art. Nr. 1112 Modellerschere CR 303 RS / 6.0“ / 30 Zähne



# Konayuki 粉雪

## Hosomi Series



YK 55



YK 60

- Japanische Handarbeit
- Gefertigt in Zusammenarbeit mit Hitachi Metals speziell für Haarscheren aus ATS314-Edelstahl (enthält Molybdän, Vanadium und Cobalt)
- Schneide mit original Hamaguri Schliff
- Ergonomisches Design mit extrem schlankem Schneideblatt  
Extrem leicht (5,5" = 45gr)

Lieferbare Modelle:

Art. Nr. 1118 YK 55 / Hosomi Series YK 55, 5.5"

Art. Nr. 1119 YK 60 / Hosomi Series YK 60, 6.0"

# Konayuki 粉雪

## Pleasure Series



- Japanische Handarbeit
- Gefertigt in Zusammenarbeit mit Hitachi Metals speziell für Haarscheren aus ATS314-Edelstahl (enthält Molybdän, Vanadium und Cobalt)
- Hohe Lebensdauer & weicher Schnitt
- Ergonomisches Design
- Convex-Klinge

Lieferbare Modelle:

Art. Nr. 1100 YM 55 / Pleasure Series YM Convex 55, 5.5"

Art. Nr. 1101 YM 60 / Pleasure Series YM Convex 60, 6.0"

## Pleasure Series Modellierschere



- Japanische Handarbeit
- Gefertigt in Zusammenarbeit mit Hitachi Metals aus ATS314-Edelstahl speziell für Haarscheren (enthält Molybdän, Vanadium und Cobalt)
- Abschnitt des Haares 15-25% (abhängig vom Schneidewinkel)
- Besonders weiches Schneideergebnis aufgrund der Riefenstruktur der Zähne – keine Beschädigung der Haare durch die Zahnkanten

Lieferbare Modelle:

Art. Nr. 1102 RS303 /Pleasure Series Slender 303RS Effi, 6.0" / 30 Zähne

# Konayuki 粉雪

## Light Classic Series



Linkshand

- Japanische Handarbeit
- Gefertigt aus SUS440C, einem hoch festen Kohlenstoffedelstahl (enthält Carbon und Chrom)
- Extrem scharfe Schneidekanten & besonders weicher Schnitt
- Ergonomisches Design
- Convex-Klinge
- Auch als Linkshand-Schere

Lieferbare Modelle:

Art. Nr. 1103 NY 55 / Light Classic Series 5.5"

Art. Nr. 1104 NY 60 / Light Classic Series 6.0"

Art. Nr. 1105 NYL 55 / Light Classic Series Linkshand 5.5"

Art. Nr. 1106 NYL 60 / Light Classic Series Linkshand 6.0"

## Light Classic Series Modellierschere



- Japanische Handarbeit
- Gefertigt aus SUS440C, einem hoch festen Kohlenstoffedelstahl (enthält Carbon und Chrom)
- Klassisches Design
- Schnittverhältnis von 35% - 40%

Lieferbare Modelle:

Art. Nr. 1107 NYM 55 / Light Classic Series regular Modellierschere, 5.5" / 40 Zähne

# Konayuki 粉雪

## Chiko Series



CS 60

- Japanische Handarbeit
- Gefertigt in Zusammenarbeit mit Hitachi Metalls speziell für Haarscheren aus ATS314-Edelstahl (enthält Molybdän, Vanadium und Cobalt)
- Hohe Lebensdauer & weicher Schnitt
- Ergonomisches Design
- Neue schlankere Scherenform
- Größere Augenringe gut für europäische Hände
- Convex-Klinge



CS 147D

- Modellerschere 5,5"
- 14 Zähne mit jew. 7 Mikrozähnen
- Abschnitt des Haares ca. 35% - 40%.
- Größere Augenringe gut für europäische Hände

Lieferbare Modelle:

Art. Nr. 1114 CS 55 / Chiko Series Convex 55, 5.5"

Art. Nr. 1115 CS 60 / Chiko Series Convex 60, 6.0"

## Power Series



- Japanische Handarbeit
- Gefertigt in Zusammenarbeit mit Hitachi ATS314-Edelstahl speziell für Haarscheren (enthält Molybdän, Vanadium und Cobalt)
- Für extreme hohe Lebensdauer und glatte Schnitt
- Ergonomisches Design - extra starke Klinge für Friseur Schnitte ausgelegt

Lieferbare Modelle:

Art. Nr. 1108 YSB 70 / Power Series 7.0"

# Konayuki 粉雪

## Rapid Series



- Japanische Handarbeit
- Gefertigt aus SUS440C, einem hoch festen Kohlenstoffedelstahl (enthält Carbon und Chrom)
- Extrem scharfe Schneidekanten & besonders weicher Schnitt
- Neues ergonomisches Design, fester Fingerhaken
- Convex Klinge

Lieferbare Modelle:

Art. Nr. 1109 YTK 55 / Rapid Series, 5.5"

Art. Nr. 1110 YTK 60 / Rapid Series, 6.0"

## Structure Series



- 50%-60% Haar Abschnitt Texturizer
- Größe 5,5" – 10 Zähne mit Microzahnung
- Sauberes, müheloses Haarschneiden und -texturieren in trockenem und nassen Haar
- Ideal für das Texturieren im dicken Haar durch leistungsstarke Präzisionszahnung
- Japanische Handarbeit
- Gefertigt in Zusammenarbeit mit Hitachi Metals speziell für Haarscheren aus ATS314-Edelstahl (enthält Molybdän, Vanadium und Cobalt)
- Ergonomisches Design

Lieferbare Modelle:

Art. Nr. 1117 YSB 1010 / Thinning-Cutter, 5.75", 10 Zähne

# Konayuki 粉雪

## Japanischer Stahl

Die Technik zur Herstellung von Eisen reicht bis ins Jahr 670 zurück. Hierzu verwendete man einen „Tatara“ – eine besondere Art des Schmelzofens. Mit einem Blasebalg wurde Holzkohle erhitzt, somit konnte man eisenhaltigen Sand (Eisenerzsand) voneinander trennen. Das Besondere: dem dadurch entstandenen Reineisen wird Sauerstoff entzogen und es verbindet sich mit dem in der Holzkohle enthaltenem Kohlenstoff, hierdurch erhält man Stahl.

## Hitachi Metals

Konayuki verwendet nur den zertifizierten Stahl von „Hitachi Metals“ (Hitachi SUS440C und Hitachi ATS314). Das Unternehmen ist spezialisiert auf die Herstellung von „YSS™ – Yasugi Specialty Steel“. Sie führen auf moderne Weise die „Tatara“ Technik fort.

## Schmiedetechnik

Das Gesenkschmieden stellt ein Druckumformen dar, wobei gegeneinander bewegte Werkzeuge das Werkstück ganz oder teilweise umschließen. Ein erwärmter Rohling, der schon in etwa die Form bzw. die Größe der späteren Schere haben sollte, wird in das Untergesenk gelegt. Von oben schlägt das Obergesenk auf den Rohling und formt ihn zur gewünschten Schere. Hierdurch wird die Schere besonders stabil.

## Finishing

Die einzelnen Schritte der Fertigung erfolgen alle per Hand.

1. Alle Scheren werden zunächst poliert.
2. „Hamaguri-Schliff“ – diese Schleiftechnik zeichnet die Qualität einer Schere aus. Die Schneidwerkzeuge sind bekannt für ihre Langlebigkeit, unvergleichliche Schärfe und Präzision. Bei diesem Schleifverfahren wird die Klinge zunächst mit einem Hohlschliff (konvex) versehen. Aufgrund des Hohlschliffes wird die Schneide in Richtung Schnittkante immer dünner und somit schärfer. Die Klinge wird mit insgesamt sieben Schleifwinkeln von jeweils bis zu zehn Grad versehen, wodurch die Schneidkanten sehr scharf werden.
3. Optimale Spannung. Im geschlossenen Zustand liegen die beiden Scherenblätter nicht komplett flach aufeinander, sondern nur am Schloß und an der Spitze. Dazwischen ergibt sich ein Hohlraum und zwischen den beiden Scherenblättern entsteht eine federnde Spannung. Wird die Schere ganz oder teilweise geöffnet, berühren sich nur die Schnittkanten, so dass immer eine scharfe Schnittfläche entsteht. Hierdurch wird ein „Umknicken“ der Haare vermieden, die Schere hat aber trotzdem einen samtweichen Gang. Das Einstellen der Gangstelle erfolgt durch winzige filigrane Hammerschläge in 100 %iger Experten-Handarbeit.
4. Nachschleifen der Klinge mit einem japanischen Wasserstein. Vor dem Schleifen wird der Stein für einige Minuten vollständig in Wasser gelegt um sich vollzusaugen. Hierdurch wird sichergestellt, dass während des Schleifvorgangs ständig neue Schleifpartikel entstehen können und das Messer während des Schleifens ausreichend gekühlt wird. Die Klinge wird schräg/längs über den Stein gezogen. Der Vorteil von Handschärfung an Wassersteinen ist die Tatsache, dass die Temperaturen im Schneidebereich relativ gering bleiben. Beim maschinellen Schärfen kann die Schneide ausglühen.

